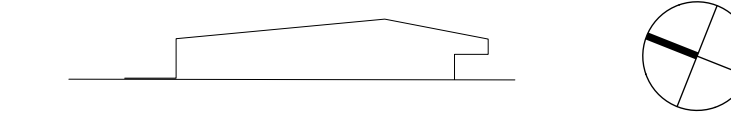


- Legende**
- Stahlbeton
  - Holz
  - Glas
  - Trockenbau
  - feuerbeständige Wand
  - in Bauart Brandwand



MAU\_ARC\_GR\_DG\_AG\_3\_110\_-\_V  
 Projekt\_Planer\_Planart\_Ebene\_Inhalt\_Lph\_Nummer\_Index\_Status

Projekt	MAUS
Bauherr	Gemeinde Mauerstetten
(General-)planer	Riehle+Assoziierte
Leistungsphase	Entwurfsplanung
Planinhalt	Grundriss Dachgeschoss
Projekt-Nr.	R 17093
Datum/Gez.	30.10.2018 / GY/HK/KA
Maßstab/Größe	1:100